

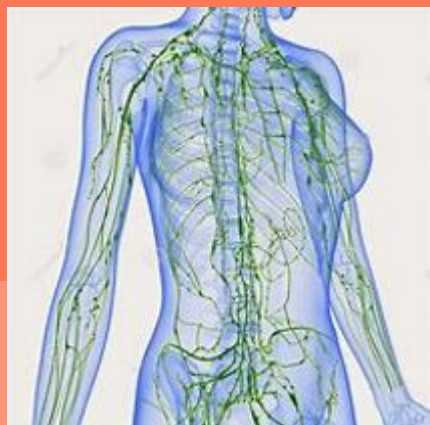
SISTEMA IMMUNITARIO O LINFATICO



FUNZIONI

svolge due funzioni:

- difesa
- riconoscimento (self e not self)
 - riconoscimento delle proprie cellule



DA COSA È FORMATO?

è formato da ghiandole, midollo osseo, pelle, vasi linfatici, tonsille, mucose, adenoidi, intestino e milza.

COS'È L'ANTIGENE?

.l'antigene è qualsiasi sostanza esterna che crea una reazione e che dà fastidio al corpo.

Per esempio, possono essere, virus, batteri, funghi; questi sono agenti patogeni che creano delle malattie.



SISTEMI DI DIFESA

il sistema linfatico ha due sistemi di difesa:

- la difesa semplice, detta anche aspecifica, che agisce attraverso i meccanismi di infiammazione e la fagocitosi.
- la difesa complessa, detta anche specifica, che agisce attraverso il meccanismo chimico chiamato "complesso di maggior istocompatibilità"